



ALLT OM

Stockholm Globe Arenas

En resa i tiden med evenemang i världsklass

Historik

Stockholm Globe Arenas har en gedigen historia. Nedan ger vi dig en övergripande beskrivning av hur Globenområdet vuxit fram och utvecklats under åren.

1928 – Johanneshovs IP stod klar, uppförd på delar av befästningsmurar från 1500-talets Johanneshovs Skans. 1944 byggdes Idrottsplatsen ut till att kunna husera 15 000 åskådare. Ytterligare modernisering skedde 1964, då arenan också bytte namn till Söderstadion.

1955 – Söder om Idrottsplatsen färdigställdes Johanneshovs Isstadion, en säsongarena som på vintern användes för ishockey och på somrarna som utomhusbad. 1962 nyinvigdes Isstadion, som nu försetts med tak och därmed var Sveriges största inomhusarena för ishockey.

1982 – Fritidsborgarrådet Ingemar Josefsson aktualiserade frågan om att utveckla området vid Johanneshovs Isstadion och Söderstadion till ett centrum för sport och kultur.

1985 – I mars utlyste kommunstyrelsen en projekt-tävling i syfte att få fram ett bidrag till det planerade sport- och kulturcentret.

1986 – I april året efter utsågs Bergs arkitektkontor till vinnare med förslaget att bygga världens största sfäriska byggnad. Vinnarbidraget innehöll även planer för kontor, butiker och hotell. Området gavs senare namnet Globen City. Den 10 september togs första spadtaget till den ännu inte namngivna arenan.

1987 – Evenemangsbolaget Stockholms Arena AB bildades i början av året. Bolaget ägdes av Stockholms stad.

1989 – Den 19 februari ägde den officiella invigningen av den ännu namnlösa arenan rum. Våren 1989 utlystes en namntävling. Vinnare blev Stockholm Globe Arena, i dagligt tal Globen. I samma veva bytte Stockholms Arena AB namn till AB Stockholm Globe Arenas (SGA) och Johanneshovs Isstadion blev officiellt Hovet.

1990-1993 – Byggnationen fortsatte: Hovet rustades, Söderstadion byggdes om och flera kontorsbyggnader färdigställdes.

2006-2007 – Vision 2030, en långsiktig och samlad vision för ett Stockholm i världsklass år 2030, arbetades fram i samarbete mellan Stockholms stad och ett flertal aktörer i regionen. Visionen innehåller planer för en utveckling av Globenområdet.

2008 – AEG Facilities köpte den 1 oktober AB Stockholm Globe Arenas av Stockholms Stad. Affären innebär att AEG genom SGA tar över driften av arenorna, men att Stockholms Stad står kvar som fastighetsägare.

2009 – Ericsson går i februari in som ny samarbetspartner och köper namnrättigheterna till Globen. Efter en omröstning bland stockholmarna blir det nya officiella namnet på arenan Ericsson Globe. Bygget av SkyView, Stockholms svar på London Eye, inleds.

2010 – Den 5 februari invigs SkyView. I början av november året därpå har 290 000 personer varit på toppen av Ericsson Globe. I oktober går startskottet för bygget av Stockholmsarenan. Stockholms Stad och AEG Facilities sluter ett avtal rörande hyra och drift av den nya arenan.



Stockholm – The Capital of Scandinavia

Stockholm uppfyller alla de krav man kan ställa på en plats som vill kalla sig Skandinaviens huvudstad. Stockholm är med sina två miljoner invånare (Storstockholm, i tätorten bor omkring 1,4 miljoner) den största staden i Skandinaviens största land. Beräkningar visar att Stockholms befolkning kommer att öka med cirka 300 000 invånare fram till år 2030. Staden ligger på en strategiskt gynnsam plats, i hjärtat av Skandinavien, med kommunikationer i världsklass.

Stockholm är dominerande både vad gäller ekonomi och kultur. Här finns bland annat flest multinationella företag, ett av världens största ICT-kuster och norra Europas finansiella centrum. I Stockholm finns ett exklusivt utbud av gallerier och museer och en internationell matkultur. Dessutom är staden ett centrum för musikproduktion.



Vision 2030 – Ett Stockholm i världsklass

År 2030 ska Stockholm vara en mångsidig och upplevelserik storstad med ett större utbud än någon annanstans i Sverige. Det slås fast i projektet "Vision Stockholm 2030", som är en långsiktig och samlad vision för Stockholms utveckling och för en hållbar tillväxt i huvudstaden.

Visionen arbetades fram under våren 2006 och våren 2007 i samarbete mellan Stockholms stad och ett flertal regionala aktörer. Vision 2030 är ett strategiskt åtagande som ska styra Stockholms stads prioriteringar och prägla stadens utvecklingsarbete. Arbetet med visionen utgår från tre övergripande teman: Mångsidig & upplevelserik, Innovativ & växande och Medborgarnas Stockholm.

Läs mer om Vision 2030



Evenemangsområdet

Globen City är samlingsnamnet för det etablerade evenemangsområdet med fyra arenor (Ericsson Globe, Annexet, Hovet och Söderstadion, som 2013 ersätts av Stockholmsarenan), en världsattraktion (SkyView), shoppingcentrum, restauranger, hotell och kontorsbyggnader.

Globen City och stadsdelen Johanneshov utgör tillsammans Söderstaden. Stockholms stads vision är att Söderstaden år 2030 ska vara en stadsdel med upplevelser och nöjen i världsklass. Globen City är en naturlig och mycket viktig del i utvecklingen av Söderstaden och Stockholm som evenemangsstad. Globen City ska utvecklas till ett evenemangsområde i världsklass – ett Stockholm Entertainment District.

Läs mer om framtidens Globen City

Quality Hotel Globe

I direkt anslutning till Ericsson Globe ligger Quality Hotel Globe, som ägs av Nordic Choice Hotels. Hotellet har 329 rum och 17 konferenslokaler. Samtliga rum är rökfria.

Från hotellet når man Arenarestaurangen, som är belägen på Ericsson Globes ena kortsida. Vid utvalda evenemang släpper vi in showen ända till borden genom att slå upp fönstren in till arenan. Under evenemanget betalar man entrébiljett tillsammans med maten. Arenarestaurangen har 150 fönsterplatser in mot arenan.



Läs mer på Quality Hotel Globes hemsida

Globen Shopping

Globen Shopping erbjuder ett 60-tal butiker, flera restauranger och ett stort serviceutbud i form av uttagsautomater, bank- och postkontor.

Läs mer på Globen Shoppings hemsida



Tillgänglighet

Kommunikationerna till Globen City och Stockholm Globe Arenas är inte oändliga, men näst intill. Tack vare mycket god tillgång till kollektivtrafik väljer flertalet av våra besökare att ta sig till evenemangsområdet med kollektiva färdmedel. Inom en kilometers gångavstånd finns tre tunnelbanelinjer, sex tunnelbanestationer, en bussterminal som ansluts av ett fyrtiotal busslinjer och snabbspårvägen Tvärbanan.

Givetvis kan våra besökare också välja bilen som färdmedel. I direkt anslutning till Globen Shopping finns 1 500 parkeringsplatser fördelat på två övervakade inomhusgarage med moderna parkeringssystem.

Läs mer om hur du hittar till området

Våra arenor

Vi genomför cirka 300 evenemang och tar emot omkring 1,5 miljoner besökare i våra arenor varje år. Sammanlagt kan 44 000 personer vistas i våra arenor samtidigt, en kapacitet som kommer att öka till 70 000 personer när Stockholmsarenan invigs.

SÖDERSTADION

Söderstadion invigdes 1928 under namnet Johanneshovs Idrottsplats, arenan bytte namn 1964. Genom historien har arenan inrymt konserter, speedway, hundkapplöpning, bandy och isracing. Men den är mest förknippad med fotboll. Söderstadion är helig mark för alla Hammarby-supportrar, Hammarby Fotboll har nämligen spelat här sedan 1967.

I juli 2011 anordnades för första gången musikfestivalen Sonisphere i Globenområdet, med en scen på Söderstadion och en scen på Globentorget. Festivalområdet döptes till Globe Arenas Open Air.



Publikkapacitet

12 882 åskådare

Publikrekord

Fotboll:

Hammarby – Malmö FF (premiär 2004),
15 626 personer

Konsert: ZZ Top (1991), 20 000 personer

HOVET

Johanneshovs Isstadion invigdes 1955 som en utomhusanläggning, på vintern använd till ishockey och på sommaren ombyggd till utomhusbad. 1962 byggdes tak på arenan och 1990 döptes Johanneshovs Isstadion officiellt om till Hovet, vilket arenan sedan länge kallats i folkmun.

Hovet är en av Sveriges största multifunktionsarenor. Ett hockeytempel med enorma möjligheter till företagsevenemang, konserter och representation av olika slag. Här har Djurgården Hockey spelat sedan 1955 och AIK Hockey sedan 1962.



Publikkapacitet

Ishockey: 8 300 personer

Konsert: 9 000 personer

Biosittning: 8 000 personer

Bankett: 1 400 personer

Hovets Hylla, stående: 1 200 personer

Hovets Hylla, mingel: 500 personer

Hovets Hylla, bankett: 260 personer

ERICSSON GLOBE

Den 10 september 1986 togs det första spadtaget till världens största sfäriska byggnad, Ericsson Globe. Ett förslag från Bergs arkitektkontor vann den arkitekttävling som anordnades inför bygget.

Globen, som arenan officiellt hette fram till 2009 då Ericsson köpte namnrättigheterna, invigdes den 19 februari 1989. Prins Bertil hade den stora äran att klippa bandet.

I Ericsson Globe, Sveriges nationalarena, är ingenting för litet eller för stort. Här har det anordnats allt från en privat middag för två personer till stora konserter med drygt 16 000 åskådare. Arenan har sedan invigningen 1989 besökts av storheter som Påven och Dalai Lama, världsartister som Metallica och Lady Gaga samt specialevenemang som Monster Jam och MTV Europe Music Awards.

Det första mästerskapet i Ericsson Globe var Ishockey-VM 1989. Sedan dess har flera stora mästerskap i flera olika sporter avgjorts i arenan.

Finalen i Melodifestivalen avgörs sedan 2002 varje år traditionsenligt i Ericsson Globe. År 2000 avgjordes dessutom den stora finalen i Eurovision Song Contest här.

I februari varje år sedan 1998 bjuds publiken på friidrott i världsklass. Genom åren har publiken fått bevittna sju världsrekord och 30 svenska rekord.

Årligen arrangerar Stockholm Globe Arenas tillsammans med olika samarbetspartners tre evenemang i egen regi i Ericsson Globe: Stockholms Luciakonsert, Stockholm Ice och Stockholm International Horse Show.

Det här är bara ett axplock av vad som hänt i Ericsson Globe sedan startskottet 1989. Utöver alla sport- och musikevenemang anordnas mässor, galor och fester av alla de slag i arenan.



Publikkapacitet

Ishockey: 13 850 personer
Konsert: 16 000 personer
Biosittning: 13 000 personer
Bankett: 3 500 personer
Mingelfest: Utmana oss!

Publikrekord

Konsert: Metallica 2009, 16 498 personer



ANNEXET

Annexet som ligger i direkt anslutning till Ericsson Globe brukar beskrivas som den lilla arenan med den stora potentialen. Arenan kan kännas både intim och storslagen.

Från början byggdes Annexet som en uppvärmningshall för spelarna under Ishockey-VM 1989. Numera anordnas mest konserter, mässor, konferenser och företagsevenemang här.

Invändigt har Annexet den fördelen att arenan med hjälp av draperier kan delas upp i olika avdelningar. På så sätt kan flera evenemang pågå samtidigt.

Arenan används ofta som ett komplement till aktiviteter i Ericsson Globe, exempelvis som mingellokal i periodpausen på en hockeymatch.



Publikkapacitet

Bankett: 1 800 personer

Konsert: 3 300 personer

Biosittning: 2 200 personer

Mingelfest: 2 300 personer

SKYVIEW

Premiärturen för SkyView, Sveriges svar på London Eye, gick den 4 februari 2010. På mindre än ett år hade då bland annat bergsklättrare och helikopterpiloter arbetat med att montera den 42 ton tunga rälsen längs Ericsson Globes fasad. Skidlifttillverkare i Östersund konstruerade de två glasgondolerna.

SkyView är i ordets rätta bemärkelse ingen arena, utan benämns istället som en världsattraktion. SkyView tar dig 130 meter över havet och från toppen av Ericsson Globe har du en magnifik utsikt över huvudstaden.

Första året hade SkyView 160 000 passagerare och i början av november 2011 hade totalt drygt 290 000 personer varit på toppen av Ericsson Globe. Varje tur tar cirka 20 minuter och gondolerna avgår sex gånger i timmen. Maxkapaciteten är 16 personer per gondol och tur.

Läs mer om SkyView på globearenas.se



skyview





Publikkapacitet

Fotboll: 30 001 personer

Konsert: 40 000 personer

STOCKHOLMSARENAN

Våren 2013 invigs Stockholmsarenan, som är en viktig pusselbit i att nå visionen att Stockholm i framtiden ska vara en evenemangsstad i världsklass.

Stockholmsarenan är en idrotts- och evenemangsarena som byggs och ägs av Stockholms Stad genom bolaget SGA Fastigheter. Inför byggstarten i oktober 2010 slöts ett avtal gällande hyra och drift av arenan mellan Stockholms Stad och det globala evenemangs- och sportföretaget AEG Facilities. Avtalet innebär att Stockholm Globe Arenas kommer att sköta evenemangsdriften i Stockholmsarenan, precis som i de andra arenorna i evenemangsområdet.

Stockholmsarenan förses med ett skjutbart tak, vilket innebär att arenan kommer att kunna stå

värd för alla typer av evenemang, oberoende av väder och årstid.

Redan innan arenan invigts finns ett antal evenemang inbokade. Bland annat kommer flera matcher i Ishockey-VM 2013 spelas i arenan och 2015 avgörs världsmästerskapet i amerikansk fotboll här.

Stockholmsarenan miljöklassas till högsta nivå (guld) enligt Miljöklassad Byggnad.

Bygget av den nya arenan finansieras huvudsakligen via försäljning av mark med tillkommande byggrätter i anslutning till Globen City samt löpande överskott i verksamheten.

Läs mer på Stockholmsarenans hemsida

Ägarförhållanden

AEG Facilities

Evenemangsbolaget Stockholm Globe Arenas ägs sedan den 1 oktober 2008 av AEG Facilities, som köpte bolaget av Stockholms Stad. AEG Facilities är ett helägt dotterbolag till Anschutz Entertainment Group (AEG), en världsledande arrangör av sport- och underhållningsevenemang.



AEG Facilities driver och äger ett 100-tal arenor över hela världen, däribland The O2 i London och LA Live i Los Angeles. Stockholm Globe Arenas blev därmed en del av ett världsomspännande nätverk av arenor inom evenemangsbranschen.

Läs mer på aegworldwide.com

Stockholm Globe Arenas

Stockholm Globe Arenas ansvarar för evenemangsdriften i samtliga arenor i Globenområdet. Vi genomför cirka 300 evenemang och tar emot omkring 1,5 miljoner besökare i våra arenor varje år. Vi är idag marknadsledande i Skandinavien, men har som mål att i framtiden vara det ledande evenemangsområdet i norra Europa. Här arbetar omkring 70 visstidsanställda och drygt 300 timanställda.

STOCKHOLM 
GLOBE ARENAS 

Vår vision lyder:

"Creating spectacular new entertainment experiences in Sweden."

Vårt kundlöfte är:

"Vi skapar minnen för livet!"

Våra värdeord är:

Välkomnande, Initiativtagande, Pålitliga (VIP).

SGA Fastigheter

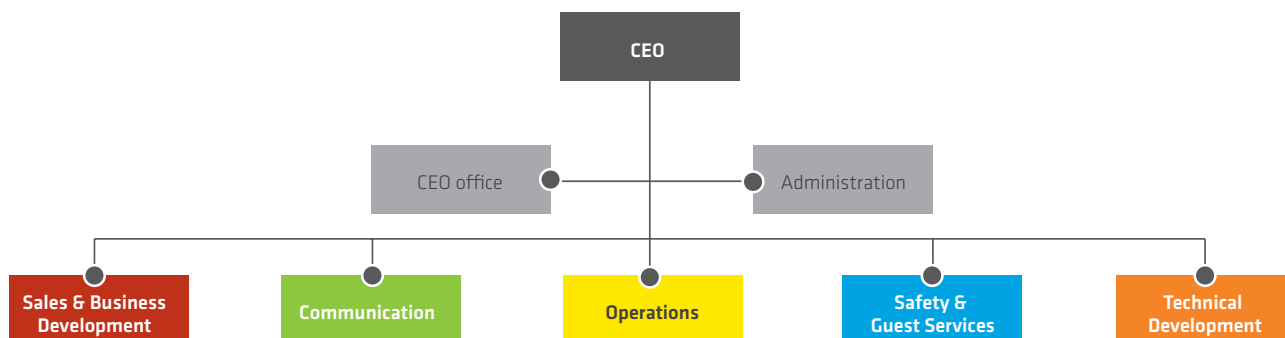
SGA Fastigheter AB är ett helägt dotterbolag inom Stockholms Stadshus AB. Bolaget äger, förvaltar och utvecklar arenorna i Globenområdet. Fram till den 1 oktober 2008 ingick SGA Fastigheter och Stockholm Globe Arenas i samma organisation. Fastighetsbolaget är relativt litet med 14 anställda.



Läs mer på SGA Fastigheters hemsida

Stockholm Globe Arenas organisation

Organisationen är uppbyggd av sex avdelningar:



Sales & Business Development arbetar med försäljning, med att få hit evenemang och med att skaffa sponsorer.

Communication ansvarar för företagets interna och externa kommunikation, marknadsföring, biljettplanering, biljettförsäljning och SkyView.

Operations planerar och förbereder evenemang. Avdelningen ser till att allt fungerar såväl före som efter evenemangen.

Safety & Guest Services har det övergripande ansvaret för säkerhet och besökarservice i samband med evenemang.

Technical Development bevakar den tekniska utvecklingen på marknaden och ansvarar för IT, evenemangsteknik och CAD.

Administration arbetar med ekonomi, HR och kontorservice.

Stockholm Globe Arenas har valt att outsource catering, bevakning och städning. Dessa funktioner sköts istället av våra partners.

Stockholm Globe Arenas ledningsgrupp



Övre raden från vänster: Stefan Vlachos, Caroline Frank, Ninna Engberg, Marcus Dahlman.

Nedre raden från vänster: Maj-Britt Gustafsson Wallin, Henrik Berndtson, Michael Englund, Marie Lindqvist.

Evenemangskuriosa

Från invigningen av Ericsson Globe 1989 fram till den sista augusti 2011 har Stockholm Globe Arenas genomfört 5 335 evenemang med totalt 28 844 525 besökare. Nedan hittar du ett urval av alla dessa evenemang.



Stora mästerskap
Världsmästerskap
Ishockey, 1989 och 1995
Handboll, 1993
Brottning, 1993
Innebandy, 1996 och 2006



Europamästerskap
Volleyboll, 1989
Gymnastik, 1989
Friidrott, 1996
Handboll, 2002
Basket, 2003
Cheerleading, 2004



SM-finaler
Innebandy, årligen sedan 2002
Handboll, 2005 och 2007



Stora sportevenemang
Stockholm Open, 1989-1994
Oddset Hockey Games (tidigare Sweden Hockey Games och under några år LG Hockey Games), årligen sedan 1991
Stockholm International Horse Show, årligen sedan 1993
Friidrottsgala, årligen sedan 1998
NHL-premiär, årligen sedan 2008



Världsartister
Lady Gaga
Britney Spears
Metallica
Rolling Stones
Justin Timberlake
Iron Maiden
Bruce Springsteen
ZZ Top
Paul McCartney
Bob Dylan
Frank Sinatra
Luciano Pavarotti
U2
AC/DC
Backstreet Boys
Pink
Il Divo
Rammstein
Spice Girls
Roxette
Tina Turner
Tiësto



Stora svenska artister
Kent
Håkan Hellström
Lars Winnerbäck
Robert Broberg
In Flames
Mando Diao



Andra musikevenemang

Eurovision Song Contest, 2000
Melodifestivalen, årligen sedan 2002
MTV Music Awards, 2003
Killer Queen, 2010-2011

Familjeevenemang

Disney On Ice, årligen sedan 1989
Stockholms Luciakonsert (fram till 2007 - Globens Luciakonsert),
årligen sedan 1990
Walking with dinosaurs, 2009
Batman Live, 2011

Annorlunda evenemang

Monster Jam, 2004-2010
K1, Rumble of the Kings, årligen sedan 2007
Twilight Fan-event, 2010-2011
Sonisphere, 2011
Public-viewing Superbowl i Annexet, 2011

Mässor

Ridsportmässan, årligen sedan 1993
Seniormässan, 1997-2009
Läromedelsmässan, årligen sedan 2002
Köpa Hus Utomlands, årligen sedan 2005

Minnesvärda besök

Påven Johannes Paulus II, 1989
Nelson Mandela, 1990
Dalai Lama, 1996 och 2003

Galor och fester

Nobelprisutdelning, 1991
FN:s 50-års jubileum, 1995
H.M. Kung Carl XIV Gustav, 50-årsfest, 1996
Idrottsgalan, årligen sedan 2000
Grammisgalan, 2001-2002 och 2007-2009
Fotbollsgalan, 2004-2009 och 2011
SVT:s 50-års jubileum, 2006



Visste du att...

- ... det endast tar 11 minuter att utrymma Ericsson Globe på 16 000 åskådare?
- ... sprinklersystemet i Ericsson Globe består av 5 000 sprinklerhuvuden som levererar 240 liter vatten i minuten vid en eventuell brand?
- ... det skulle ta 40 år att fylla hela Ericsson Globe med vatten från en vanlig handfatskran?
- ... takhöjden i Ericsson Globe är 85 meter, arenans ekvator ligger på 35 meter och den totala diametern är 110 meter?
- ... det gick åt cirka 3 000 ton armeringsjärn för att bygga Ericsson Globe? Det motsvarar sträckan Stockholm - Paris fågelvägen.
- ... arkitekterna till Ericsson Globe och Globen City inspirerades av den holländska "De stiljgruppen" när de färgsatte området? Konstnärsgruppen var verksam på 1920-talet och deras primärfärger var rött, blått och grönt.
- ... Ericsson Globe sedan den 12 september 2006 lyses upp med hjälp av 670 LED-baserade armaturer för att kommunicera till stockholmarna vilken typ av evenemang som pågår i evenemangsområdet?
- ... jumbotronen i Ericsson Globe motsvarar en 200-tums TV?
- ... i Annexet, Hovet och Ericsson Globe hänger totalt 166 stycken Sony 44-tums HD-skärmar som visar ITV-sändningar och reklammeddelanden?
- ... vår lasthall, Valhall, byggs om till stall varje år inför Stockholm International Horse Show? Inför 2011 års evenemang byggdes totalt 220 stallboxar, varav 160 stycken i Valhall och resterande 60 på Söderstadion.
- ... det finns en hiss i lasthallen som kallas Elefanthissen på grund av att den tål en maxvikt motsvarande en elefant, det vill säga 6 000 kg?

